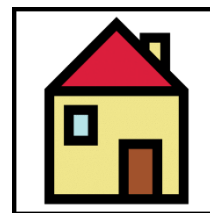


Adres

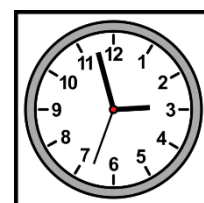
Przedszkole Specjalne numer 393 znajduje się przy ulicy Puławskiej 97 w Warszawie.

Przedszkole znajduje się na parterze i w przyziemiu budynku.



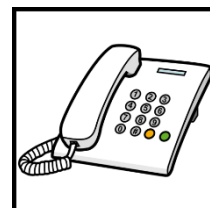
Godziny otwarcia

Przedszkole jest otwarte od poniedziałku do piątku w godzinach od 7 do 17.

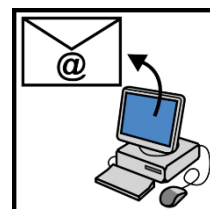


Kontakt

Telefon: 22 646 50 16



E-mail: ps393@eduwarszawa.pl

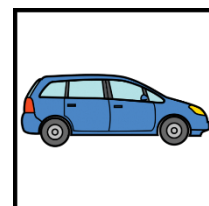


Dojazd

Do przedszkola możesz dojechać samochodem.

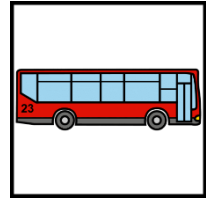
Wjazd jest od ulicy Puławskiej.

Przed budynkiem są 3 miejsca parkingowe dla osób z niepełnosprawnościami.



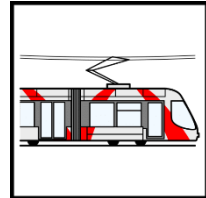
Do przedszkola możesz dojechać autobusami numer:

- 118, 141, 172 przystanek Park Dreszera



Do przedszkola możesz dojechać tramwajami numer:

- 4, 10, 18 przystanek Park Dreszera



Autor piktogramów: Sergio Palao, źródło: www.arasaac.org

Licencja: CC (BY-NC-SA). Właściciel: rząd Aragonii (Hiszpania)